

SALLE AZUR ARENA ORGANISATION D'EVACUATION INCENDIE EN EXPLOITATION QUOTIDIENNE

PRINCIPE GENERAL APRES UN DECLENCHEMENT D'ALARME INCENDIE :

Si un incendie est avéré une évacuation rapide et en bon ordre de tous les occupants dans des conditions maximales de sécurité doit être effectuée.

Une annonce d'évacuation sera lancée automatiquement par le SSI .

CONSIGNES EN CAS D'EVACUATION :

Les agents du service de l'Azur Aréna effectueront les rondes de la partie basse et de la partie haute de l'équipement afin de vérifier que personne n'a été oublié sans omettre les toilettes avant de se rendre au point de rassemblement devant l'entrée du bâtiment.

Les responsables d'associations devront guider et encadrer leurs adhérents jusqu'au point de rassemblement devant l'entrée principale du bâtiment.

Au point de rassemblement faire l'appel avec chaque responsable pour être sûr que personne n'a été oublié à l'intérieur du bâtiment.

MARCHE A SUIVRE :

Suivre les flèches vertes en utilisant les couloirs (les circulations) vers l'extérieur pour rejoindre le point de rassemblement qui se trouve pour la partie basse du bâtiment devant l'entrée principale, il faudra bien entendu utiliser la ou les issues qui ne sont pas en feu .

LES SECTEURS :

Pour la salle de trampoline acrosport : trois issues possibles : l'entrée principale, l'issue de secours côté ouest et l'issue de secours coté est.

Plan du bâtiment en annexe

Téléphone des Sapeurs-Pompiers : 18 ou 112

Téléphone police ou gendarmerie : 17

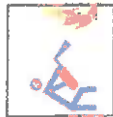
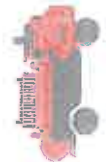
Nom et Prénom :

Date :

Signature :

CONSIGNES

En cas d'incendie
gardez votre calme
prévenez le : **18** ou **112**
ou le
adresse



Si possible **ATTAQUEZ**
le foyer au moyen des
extincteurs à la base
des flammes.

Ne prenez pas de risque
inutile.



En cas de fumée,
BAISSEZ VOUS,
l'air frais est près
du sol.



A l'audition d'un des
signaux d'évacuation
ou sur ordre d'un
responsable,

Dirigez vous sans
précipitation et en ordre
vers la sortie.
Ne revenez jamais en
arrière.

N'utilisez pas l'ascenseur,
ni le monte-charge.

RESPONSABLES D'EVACUATIONS:

POINT DE RASSEMBLEMENT

Dans la cour
ou:



NIVEAU 0

Réalisé par



le 13 Novembre 2013

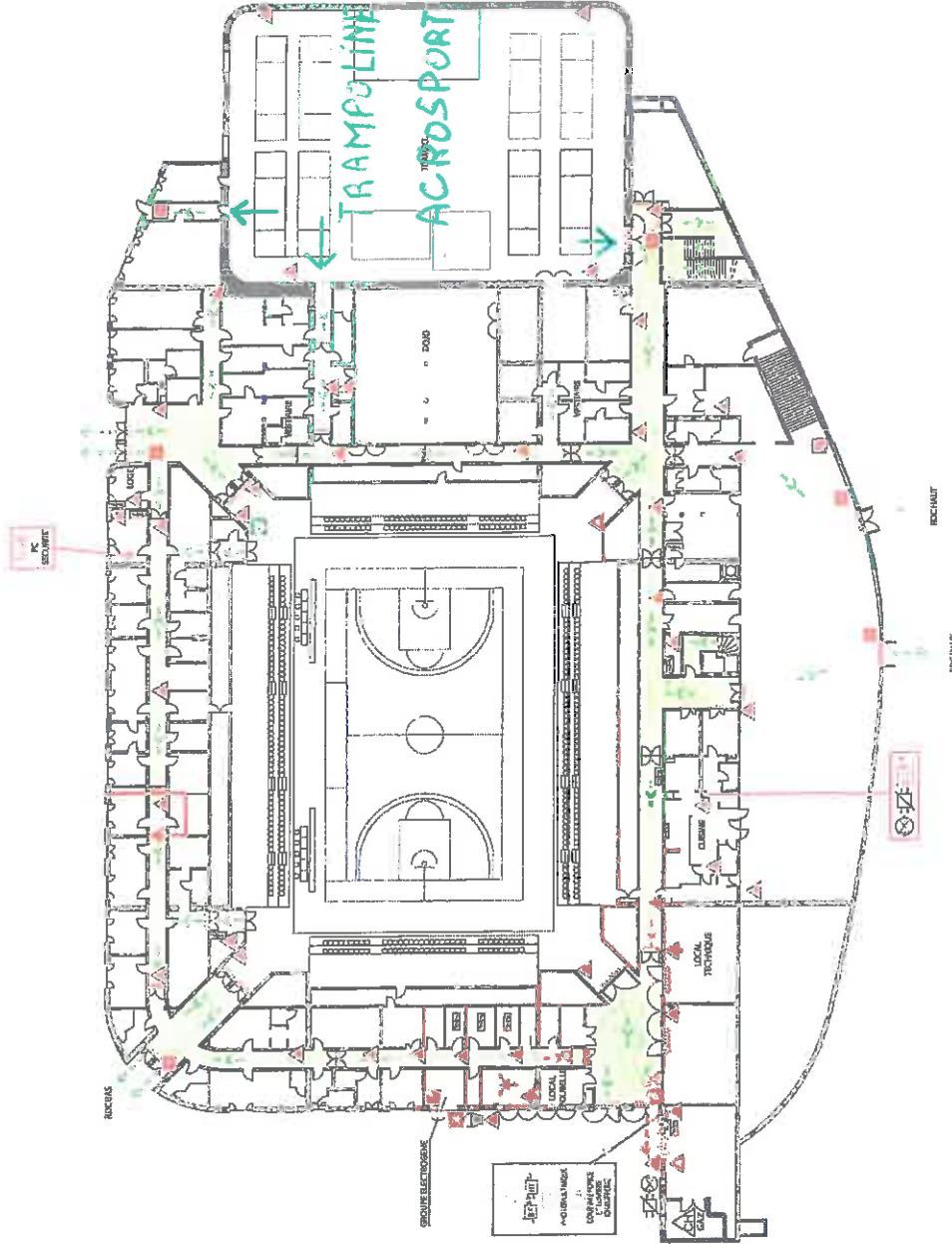
PLAN D'EVACUATION COMPLEXE SPORTIF D'ANTIBES

Route des 3 moulins
06500 ANTIBES



LEGENDE

- Sortie finale
- Chemin d'évacuation
- Extincteur
- Ascenseur
- Transformateur
- Défilialiseur
- Alarme manuelle
- Comande désenfumage
- Robinet incendie armé
- Tableau Electrique
- Porte coupe-feu
- Chaudière
- Arrêt d'urgence
- Coupure gaz
- Coupure d'eau
- Système de sécurité incendie
- Bac à sable
- Coupe circuit
- Coupure électrique basse tension
- Coupure électrique haute tension
- Arrêt d'urgence gaz



POINT
- BOUTONNIERE
- UN LAMPON
- QUATRE